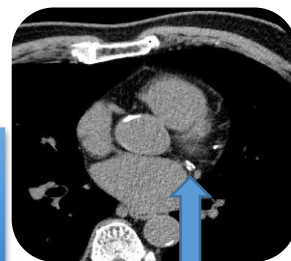


<健康診断オプション検査のご案内>



心臓血管の石灰化スコア測定



冠動脈の石灰化

石灰化スコアとは、**冠動脈**(心臓に栄養を送っている血管)が石灰化している度合いのことで、

冠動脈疾患のリスクを判定

低被ばくで、造影剤を使わずに行う比較的簡単な検査で

CTスキャンを用いて約10分程度で測定できます。

<このような方におすすめ>

- ・ 高血圧 ・ 脂質異常 ・ 糖尿病
- ・ 喫煙者 ・ 45歳以上
- ・ 肥満、メタボリック症候群
- ・ 血縁者に心臓病がある
- ・ 心臓突然死が心配

- ・ CT装置を使用して心臓の断面写真を撮影し、専用の解析ソフトにて石灰化スコアを算出します
- ・ 心電図モニタを貼り、15秒程度の息止めがあります
- ・ 食事制限はありません
- ・ 心拍数が低すぎたり高すぎる場合、不整脈がある場合は正確な値がでない可能性があります
- ・ **すでに循環器科で治療中の方にはおすすめしません**

※胸部を撮影しますが、肺を診る検査ではありません



検査料金 (税込) ~~11,000円~~

→キャンペーン特別価格

5,500円

オプション追加をご希望の方は検査1週間前までにお電話またはHPのお申込フォームからご連絡ください。

TEL : 06-6648-8571

医療法人社団 新生会 大阪なんばクリニック